

31.05.0

Typ podsk.

Verze podsk.

Název skupiny

PŘEVODOVKA

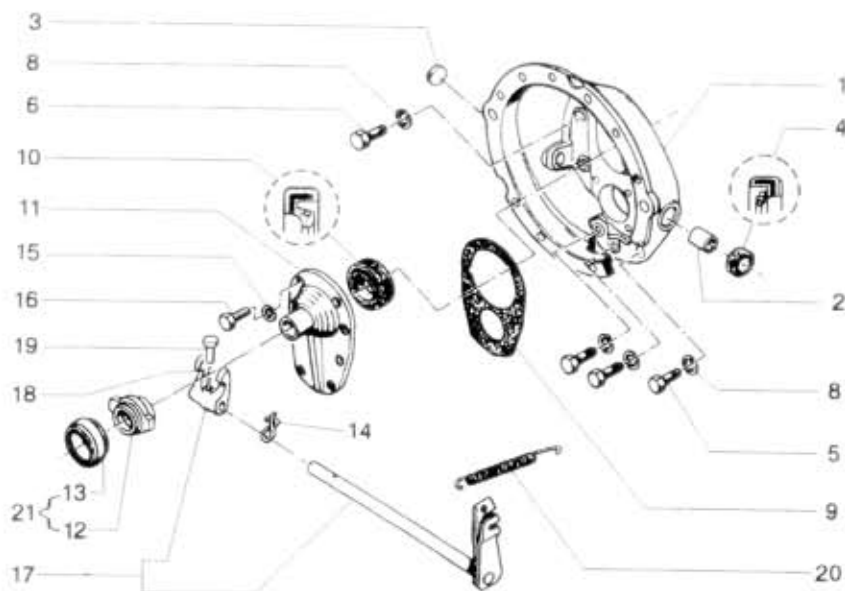
A211/A311

4P20, -712

Název podskupiny

Skříně spojky

31.05.0


 NAHRADNÍ DÍLY
 AVIA

| Poz | Ojednací číslo | Název dílu | Poč ks | Typ | Verze | Platnost Od | Do | Z | Čís. T.l. |
|-----|----------------|---|--------|-----|-------|-------------|------|---|-----------|
| 01 | 360-150011 | Skříně spojky úpl. ČP 442-4-7136-007-8 | 1 | | | | 0692 | | |
| 02 | 360-158010 | Pouzdro ČP 07 03 412 988 | 2 | | | | 0692 | | |
| 03 | 360-154680 | Zaslepka ČP 442-4-5133-021-8 | 1 | | | | 0692 | | |
| 04 | 954-022107 | Těsnění hřídel. GPP 22-32-7 ČSN 02 9401.0 | 1 | | | | 0692 | | |
| 05 | -N | Šroub M10x35 ČSN 02 1101.95 | 7 | | | | 0692 | | |
| 06 | 971-090025 | Šroub M10x25 ČSN 02 1103.55 | 1 | | | | 0692 | | |
| 08 | 992-740490 | Podložka 10 ČSN 02 1740.05 | 8 | | | | 0692 | | |
| 09 | 360-290901 | Těsnění předního víka ČP 442-4-5401-201-8 | 1 | | | | 0692 | | |
| 10 | 954-040308 | Kroužek těsnící 40x58x10 | 1 | | | | 0692 | | |
| 11 | 360-202041 | Víko přední ČP 442-4-1774-015-8 | 1 | | | | 0692 | | |
| 12 | 360-152181 | Objímka výsuvu ČP 442-4-5090-010-8 | 0 | | | | 1279 | | |
| 12A | 362-152180 | Objímka výsuvu ČP 442-4-5090-021-8 | 1 | | | 0180 | 0692 | | |
| 13 | 362-152230 | Ložisko úpl. ČP 442-4-7275-001-8 | 1 | | | | 0692 | | |
| 14 | 360-528191 | Pružina nárazky vratná ČP 442-1-5065-001-8 | 1 | | | | 1283 | | |
| 14A | 362-528190 | Pružina nárazky vratná ČP 442-1-5065-013-8 | 1 | | | 0184 | 0692 | Z | |
| 15 | 992-740488 | Podložka 8,7 ČSN 02 1740.05 | 8 | | | | 0692 | | |
| 16 | 971-088025 | Šroub M8x25 ČSN 02 1103.55 | 8 | | | | 0692 | | |
| 17 | 360-520181 | Vidlice vysouvací úpl. ČP 442-4-7115-013-8 | 1 | | | | 0692 | | |
| 18 | 360-522920 | Vidlice výsuvu ČP 442-4-1813-013-8 | 1 | | | | 0692 | | |
| 19 | 360-528321 | Kolík ČP 442-4-5158-010-8 | 1 | | | | 0692 | | |
| 20 | 360-228116 | Pružina vratná ČP 442-4-5052-012-8 | 1 | | | | 0692 | | |
| 21 | 360-152182 | Objímka výsuvu úpl. poz.12,13 ČP 442-4-7058-005-8 | 1 | | | | 0692 | | |