



**SBU COMMERCIAL VEHICLES**

**FALEŠNÉ VÝROBKY  
S  
OCHRANNOU ZNÁMKOU**

**ATESO**

**SBU COMMERCIAL VEHICLES**

**FALEŠNÉ VÝROBKY S OCHRANNOU  
ZNÁMKOU ATESO**

**Roman Erben  
ředitel SBU  
SBU Commercial Vehicles  
Brano a.s., člen Brano Group**

Říjen 2004

## SBU COMMERCIAL VEHICLES

**JILEMNICE  
PRODUCTION,  
HEADQUARTERS  
OF SBU CV**



**JABLONEC NAD NISOU  
R & D**



## SBU COMMERCIAL VEHICLES

**počet zaměstnanců:**

- celkem 280
- z toho 28 vývoj výrobků

**výrobky:**

- teleskopické tlumiče pérování,
- nezávislá topení,
- teplovodní topení,
- pedálová ústrojí,
- vzduchové regulační ventily,
- brzdová ústrojí.

## FALEŠNÉ VÝROBKY S OCHRANNOU ZNÁMKOU ATESO

- porušování práva k duševnímu vlastnictví ochranné známky,



- (ochranná známka č. 596 418)

## **FALEŠNÉ VÝROBKY S OCHRANNOU ZNÁMKOU ATESO**

- Teleskopické tlumiče pérování,
- typ PT 70x170,
  - pro přední nápravu vozů TATRA 815,
- typ P40x275 D,
  - pro přední nápravu vozů DAEWOO - AVIA.

## FALEŠNÉ VÝROBKY S OCHRANNOU ZNÁMKOU ATESO

Důkazní materiály:

1- ochranná známka

2- osvědčení o zápisu ochr. známky - CZ

3- osvědčení o zápisu ochr. známky - svět

4- nařízení rady (ES) 1383-2003

## FALEŠNÉ VÝROBKY S OCHRANNOU ZNÁMKOU ATESO

Postup po zjištění:

1- sdělení o zajištění zboží (celní úřad)

2- žádost o přijetí opatření

3- plná moc pro podání určovací žaloby

4- sdělení informací o vlastníku zboží

5- výzva vlastníkovi zboží

## Teleskopický tlumič PT 70 x 170

- 1- barva
- 2- tvar tloušťka čar loga (tel. číslo)
- 3- typ a tloušťka písma

False

Original



## Teleskopický tlumič PT 70 x 170

- 1- označení na zátce (číslo a výrobce)
- 2- průměr pístitnice
- 3- tvar těsnění (stírací kroužek chybí)

False

Original



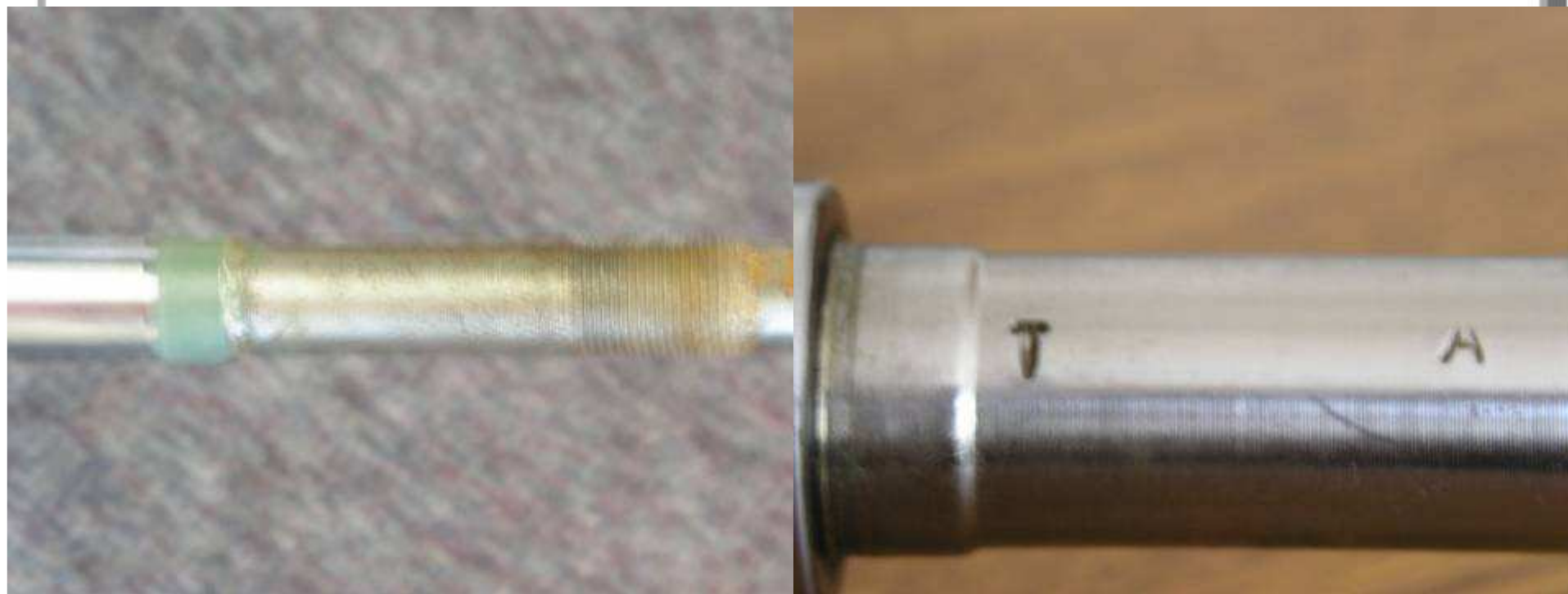
## Teleskopický tlumič PT 70 x 170

1- kód výroby

2- průměr upínací části pístnice

False

Original

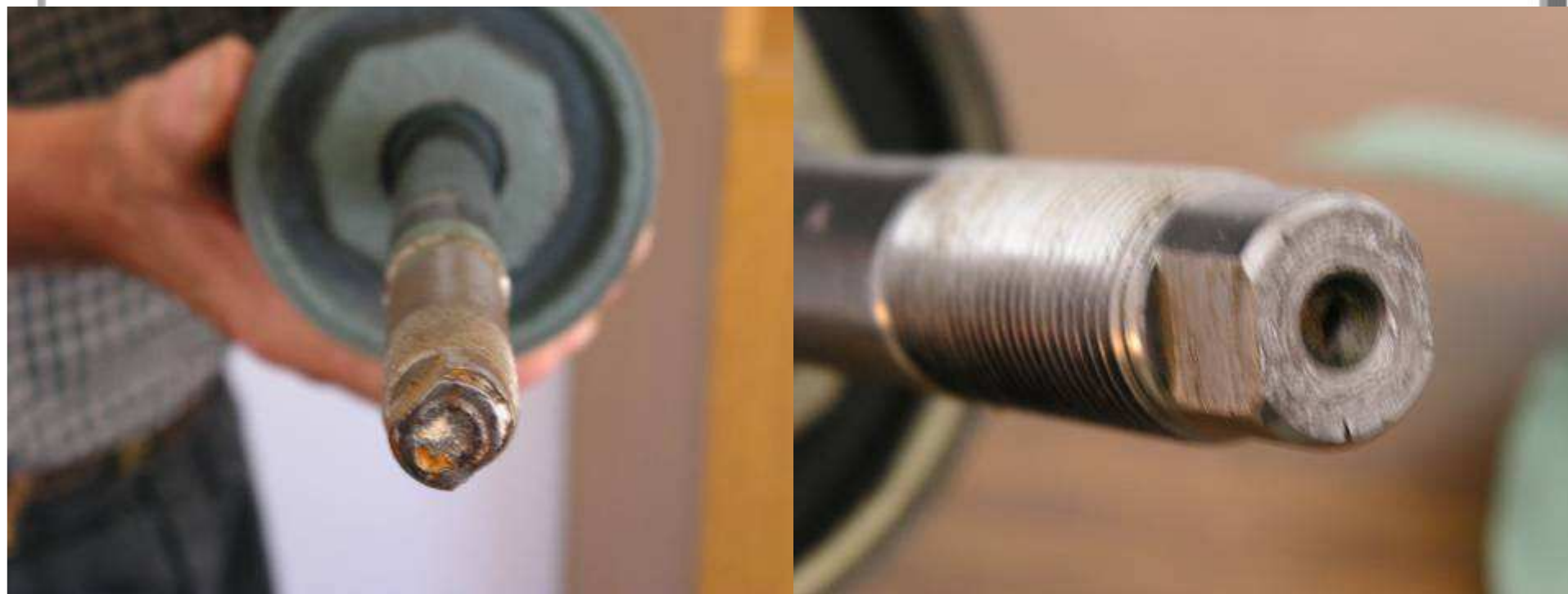


## Teleskopický tlumič PT 70 x 170

- 1- navrtání čela (broušení soustředných průměrů)
- 2- frézované plošky pro klíč
- 3- průměr závitu

False

Original



## Teleskopický tlumič PT 70 x 170

Závěr:

- 1- na první pohled horší kvalita (lak, sváry, těsnění),
- 2- dle průměru pístnice lze usoudit, že konstrukce vnitř. dílů je poddimenzovaná,
- 3- životnost bude nízká (těsnění),
- 4- v „extrémních“ jízdních situacích hrozí destrukce vnitřních dílů.

## Teleskopický tlumič P 40 x 275 D

- 1- technologie svařování jímky
- 2- tvar dna  $\Leftrightarrow$  konstrukce sacího ventilu
- 3- vnitřní pouzdro

False

Original



# Teleskopický tlumič P 40 x 275 D

1- konstrukce a materiál těsnění

False

Original



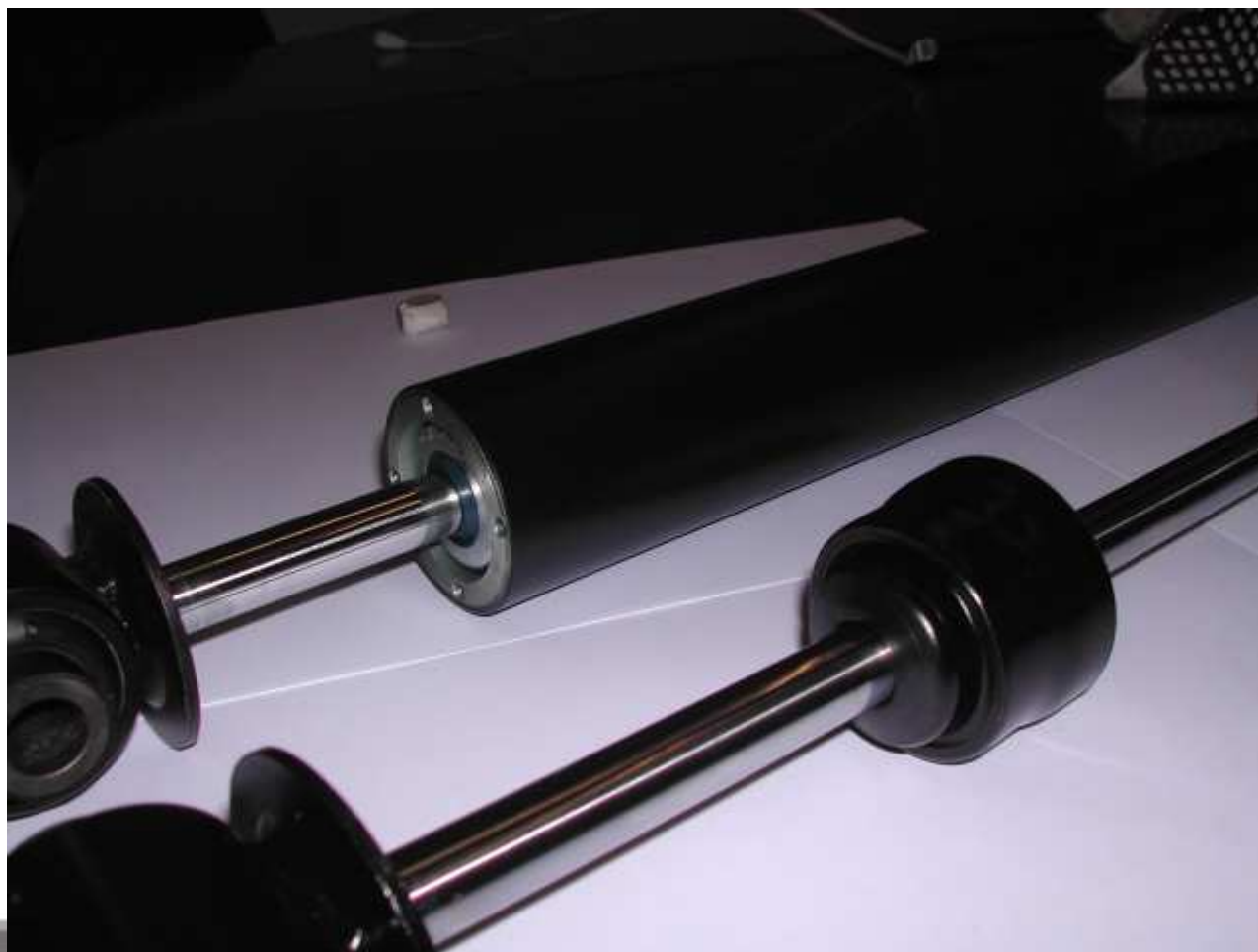
## Teleskopický tlumič P 40 x 275 D

1- konstrukční řešení vodítka, těsnění a pístu



## Teleskopický tlumič P 40 x 275 D

1- konstrukce zátky a uzavření tlumiče



## Teleskopický tlumič P 40 x 275 D

- 1- konstrukce sacího ventilu
- 2- charakteristiky tlumení



## Teleskopický tlumič P 40 x 275 D

- 1- tloušťka pracovního válce
- 2- vnitřní povrch



## Teleskopický tlumič P 40 x 275 D

1- zámek uchycení krycí trubky



## Teleskopický tlumič P 40 x 275 D

Závěr:

- 1- vnější vzhled velmi dobrý,
- 2- konstrukce vnitř. dílů je silně poddimenzovaná,
- 3- životnost bude **velice nízká !!!!**
- 4- v „extrémních“ jízdních situacích hrozí destrukce vnitřních dílů,
- 5- výrobce je technologicky velmi dobře vybaven.



**Děkuji za pozornost**